

GENERALENTWÄSSERUNGSPLANUNG OSNABRÜCK - SUTTHAUSEN

Kurzbeschreibung / Aufgabenstellung

Auf Grund von anstehenden Sanierungsarbeiten im Regenwassernetz ergab sich die Notwendigkeit, den Generalentwässerungsplan für das Einzugsgebiet Sutthausen im Hinblick auf die Schmutz- und Regenentwässerung zu erstellen.

Im Zuge der Bearbeitung erfolgte neben der Standard-GEP Bearbeitung auch eine mittels DGM (Bild 1) durchgeführte Höhen- und Fließweganalyse in kritischen Bereichen zur Ermittlung möglicher Fremdwassereintrittspfade über die SW-Schächte (Bild 2).

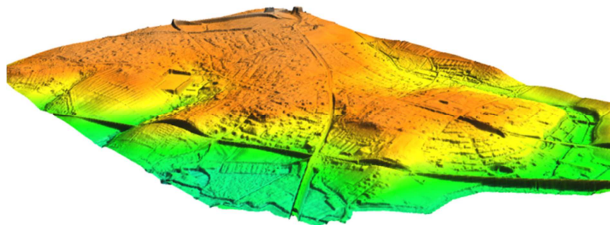


Bild 1: Digitales Geländemodell vom Einzugsgebiet Sutthausen in 3D

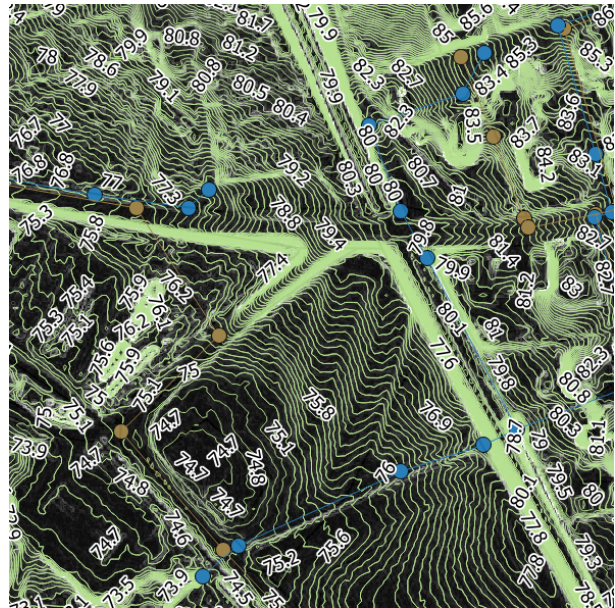


Bild 2: Darstellung der Fließwege

Bearbeitungsumfang

- Erstellung Istzustand SW + RW
- Sohlverläufe und Geländehöhen der Bäche aus stadttopografischen CAD-Plänen
- Erstellung Prognose- und Sanierungszustand RW
- Höhen- und Fließweganalyse

Auftraggeber: Stadtwerke Osnabrück AG

Fertigstellung: 2015

Einzugsgebiet: ca. 5.000 Einwohner
ca. 212 ha Gesamtfläche