

GENERALENTWÄSSERUNGSPLANUNG OSNABRÜCK WESTERBERG

Kurzbeschreibung / Aufgabenstellung

Durch geplante Änderungen im Flächennutzungsplan der Stadt Osnabrück wurde eine Fortschreibung des GEP Westerberg / Wüste erforderlich.

Eine Besonderheit bei der Bearbeitung stellte die automatische Zuordnung der Befestigungsgrade anhand der reflektierten Strahlung an der Erdoberfläche unter Verwendung der RGB- und Infrarot(nah)-Farbbänder der Luftbildaufnahmen. Die resultierenden Befestigungsgrade (grundstücksscharf) wurden im Anschluss überprüft und bei Fehlklassifikationen (z. B. durch Belaubung bei Bäumen) entsprechend korrigiert.

Des Weiteren erfolgten in Teilbereichen 2D-Überflutungssimulationen.

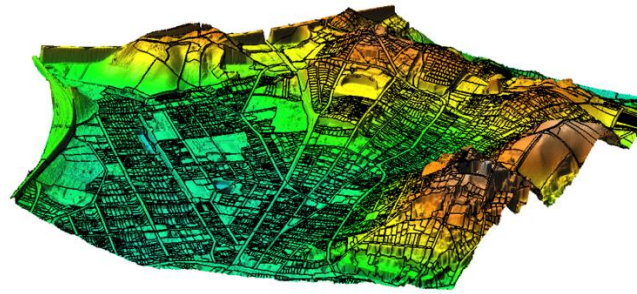


Bild 1: EZG Westerberg / Wüste (DGM)

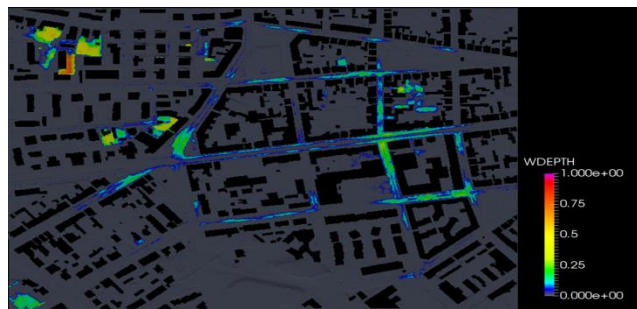


Bild 2: Ergebnisse Überflutungsberechnungen

Bearbeitungsumfang

- Aktualisierung Istzustand
- Automatische Zuordnung der Befestigungsgrade mittels Klassifikation der Luftbildaufnahmen
- Ableitung Grabenprofile aus DGM
- Erstellung Prognosezustand
- Evaluierung Überflutungsgefahr mittels 2D-Oberflächenabflusssimulation
- Erarbeitung Sanierungszustand

Auftraggeber: SWO Netz GmbH

Fertigstellung: 2017 / 2018

Einzugsgebiet: ca. 25.000 Einwohner

ca. 480 ha Gesamtfläche

14 Regenüberläufe (RÜ)

7 RRB (ca. 70.000 m³)